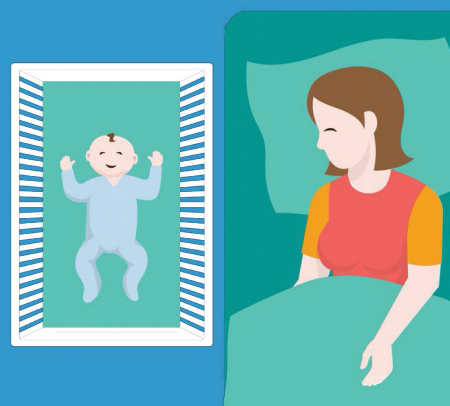


## Que signifie « sommeil en toute sécurité » pour mon bébé ?

Retour au lit pour toutes les heures de sommeil.



Partagez votre chambre, pas votre lit.



Utilisez une surface de sommeil ferme.



Ne fumez pas près du bébé.



Sûre

PEU SÛRE



DOERNBECHER  
CHILDREN'S  
Hospital