

Sillas de ruedas para niños y jóvenes

opciones seguras y prácticas que apoyan la dignidad e inclusión comunitaria

Esta guía se desarrolló por familias, fisioterapeutas, terapeutas ocupacionales y un proveedor de suministros médicos, para guiar la toma de decisión respecto a sillas de ruedas para niños y jóvenes.

Antes de seleccionar una silla de ruedas piense sobre las preguntas a continuación. Tenga sus notas a la mano conforme pase por este proceso. Incluya a su niño/joven en esta actividad si puede. Si ello no es posible, piense en las respuestas desde su punto de vista.

NOTAS

<p>¿Además de movilidad, qué más queremos de una silla de ruedas?</p> <ul style="list-style-type: none"> • ¿Prevenir o aliviar dolor? • ¿Aumentar independencia? • ¿Aumentar interacciones con sociales/compañeros? • ¿Aumentar oportunidades de participación en la comunidad? 	
<p>¿Cuántas horas al día se usará?</p>	
<p>¿Dónde se usará la silla de ruedas? Por ejemplo:</p> <ul style="list-style-type: none"> • hogar • escuela(s) • centro de cuidado infantil • aeropuerto/viajes • en la comunidad • al aire libre • casa de amistades 	
<p>¿Cómo transportaré esta silla de ruedas? ¿Quién más pudiera necesitar transportarla?</p>	
<p>¿Qué necesitamos que la silla de ruedas cargue? Por ejemplo:</p> <ul style="list-style-type: none"> • dispositivos para comunicación • equipo médico • suministros personales o electrónicos • libros o cosas de trabajo 	
<p>¿A quién conocemos que tenga experiencia personal que pueda darnos ideas o consejos?</p>	
<p>¿Quién enseñará a mi niño a que aprenda a usar su silla de ruedas? ¿Cuándo y cómo sucederá esto?</p>	

Cuando tenga una silla de ruedas específica en mente, considere estas preguntas:

- ¿Por cuánto tiempo será posible que esta silla de ruedas satisfaga las necesidades y tamaño de mi hijo? (Por ejemplo: lo que su niño necesite como estudiante de prescolar será diferente de lo que necesitará al ir a primer grado).
- ¿Por cuánto tiempo le ayudará esta silla de ruedas a mi hijo a ser parte de la comunidad y para hacer amistades? ¿Es apropiada para su edad y tamaño? ¿Le gusta como se ve y mueve? ¿Puede personalizarla del modo que quiere?
- ¿Tengo toda la información que necesito para tomar esta decisión? ¿Con quién podemos hablar antes de ordenar?

Preguntas frecuentes

Mi hijo/adulto joven no está trabajando con un fisioterapeuta o terapeuta ocupacional. ¿Quién puede asesorarnos respecto a lo que sea mejor para nuestra familia?

Para que el seguro médico pague para una silla de ruedas o accesorios, un fisioterapeuta o terapeuta ocupacional probablemente necesitará proporcionar información médica. Si su hijo actualmente no tiene un fisioterapeuta o terapeuta ocupacional, hable con el médico de su hijo respecto a establecer uno.

He escuchado que lograr que el seguro médico pague para sillas de ruedas puede ser difícil. ¿Qué necesito saber?

Tenga en mente que toma meses llevar a cabo los pasos necesarios para obtener una silla de ruedas, así que comience a trabajar en ello antes que la necesite. La compañía de seguro médico necesita una información completa, incluyendo notas del expediente médico que se relacionen con la necesidad de tener una silla de ruedas para aprobarla, así como accesorios. Además de estas notas de su médico de cabecera, trabaje con un fisioterapeuta u otro profesional médico que entienda el proceso del seguro médico. Ellos sabrán lo necesario para lograr un reclamo de seguro médico exitoso.

¿Si el seguro médico deniega nuestro reclamo para una silla de ruedas, cuáles son nuestras opciones?

Su reclamo de seguro no habrá sido denegado hasta que usted haya recibido una *carta por escrito* que indique tal cosa. Si su compañía de seguro médico deniega su reclamo por escrito, usted debe apelar. Las instrucciones sobre cómo apelar generalmente se incluyen en la negación. De no ser así, llame a la compañía de seguro médico y solicite instrucciones por escrito sobre como apelar. No se dé por vencido con la primera negación; más bien piense que la compañía de seguro médico necesita más información.

Si su apelación es denegada, puede ponerse en contacto con uno de los siguientes programas de abogacía.

- [Department of Financial Regulation](#) (para planes de seguro médico comerciales o privados)
- [OHA Ombuds Program](#) or [Governor's Advocacy Office](#) (para el Plan de Salud de Oregon)
- [Department of Labor Benefits Advisor](#) (para planes de salud de personas autoaseguradas)

Póngase en contacto con [Oregon Family to Family Health Information Center](#) si necesita ayuda con esto.

¿Y qué tal pedir una silla de ruedas prestada?

Hay negocios y programas que prestan, rentan o arriendan por contrato sillas de ruedas. Antes de seleccionar esta opción, confirme con un fisioterapeuta que la silla de ruedas sea segura y apropiada para su hijo.

¿Debemos considerar la opción de una silla de ruedas plegable?

Tanto las sillas de ruedas manuales como las motorizadas tienen modelos plegables, pero pudiera haber algunas desventajas. Su fisioterapeuta puede ayudarle a entender los pros y contras de cada modelo.

Incluso con el seguro médico, el deducible y los copagos son más de lo que podemos costear. ¿Qué programas pueden ayudar?

[Oregon Family to Family Health Information Center](#) puede ayudarle a encontrar una organización que pueda ayudarle. Verifique con:

- Trabajadores sociales o coordinadores de cuidados de salud en el hospital o clínica de su hijo
- su coordinador de servicios, enfermera/o que visite su hogar o maestra/o
- su comunidad espiritual/religiosa o club de servicio local

Otros recursos incluyen:

- [Centers for Independent Living warehouses](#)
- [Access Technologies Inc.](#)
- [Regional Programs](#)
- [Wheel to Walk](#)
- [Blanch Fischer Foundation](#)
- [ITAALK](#)
- [Sparrow Clubs](#)

Mi hijo está pequeño y creciendo. Pronto dejará de quedarle la silla de ruedas. ¿Qué pasa entonces?

La mayor parte de las sillas pediátricas tienen la capacidad de adaptarse al crecimiento de su hijo. Lo más seguro es que su hijo calificará para recibir una nueva silla de ruedas después de cinco años o cuando haya un cambio de su condición que afecte como le queda o su función. Al buscar reemplazar la silla de ruedas, incluya anotaciones del expediente respecto a las razones por las cuales la actual silla de ruedas ya no es apta para su hijo. Si la silla de ruedas es demasiado pequeña como para ser segura y efectiva, pida ayuda de su fisioterapeuta para solicitar una que sea apta. Tenga presente que el seguro médico no va a pagar una silla de ruedas nueva cuando haya cambios como comenzar a ir a la escuela, mudarse a un nuevo hogar, tener un vehículo diferente, etc. Haga lo mejor que pueda para prevenir en ese tipo de casos.

¿Cómo selecciono una compañía?

Busque una en su región que tenga experiencia con sillas de ruedas para niños y jóvenes. Pida opinión de padres y profesionales que hayan trabajado con esa compañía, y lea comentarios en línea. Busque una compañía que responda rápidamente a sus preguntas y llamadas para solicitar reparaciones. Su [Oregon Family Network](#) pudiera tener recomendaciones.

¿Cuánto tiempo dura una silla de ruedas? ¿Qué puedo hacer para extender su vida útil?

La mayor parte de las sillas de ruedas tienen garantías por separado para baterías, armazón y accesorios. Cuidándolas, muchas sillas durarán hasta que ya no le queden a su hijo. Puede extender su vida útil:

- Dándole mantenimiento y manteniéndola limpia. Hay recursos y aplicaciones que le pueden ayudar a mantener registro de esto.
- Haciendo inspecciones rápidas de partes sueltas o desgaste por subirla y bajarla de un vehículo.
- Asegurando que quede bien sujeta durante su transporte.

¿Necesitaré adquirir un nuevo auto o camioneta donde ponga/quepa la silla de ruedas?

Quizá. Antes de comprar un nuevo vehículo, pregunte a la compañía de sillas de ruedas su tamaño y peso, y como se sujeta durante su transporte. Pida sugerencias sobre las modificaciones que pueda hacerle a su actual vehículo.

¿Existen recursos para ayudarnos a pagar un nuevo auto o camioneta si se requiere?

Posiblemente. Si tiene uno/a, comience por preguntar a su coordinador de Developmental Disabilities o Children's Intensive In-Home Services. También pudiera hablar con su coordinador de cuidados de salud en su compañía de seguro médico o trabajador social de hospital o clínica donde su hijo reciba servicios. Hable con otras familias, o llame a [Oregon Family to Family Health Information Center](#) para obtener otras ideas. También puede intentar:

- [Access technologies on-line Marketplace](#)
- [National Mobility Equipment Dealers](#)
- [Steelman Family Foundation](#)
- [Special Kids Foundation](#)

¿Podemos asegurar la silla de ruedas?

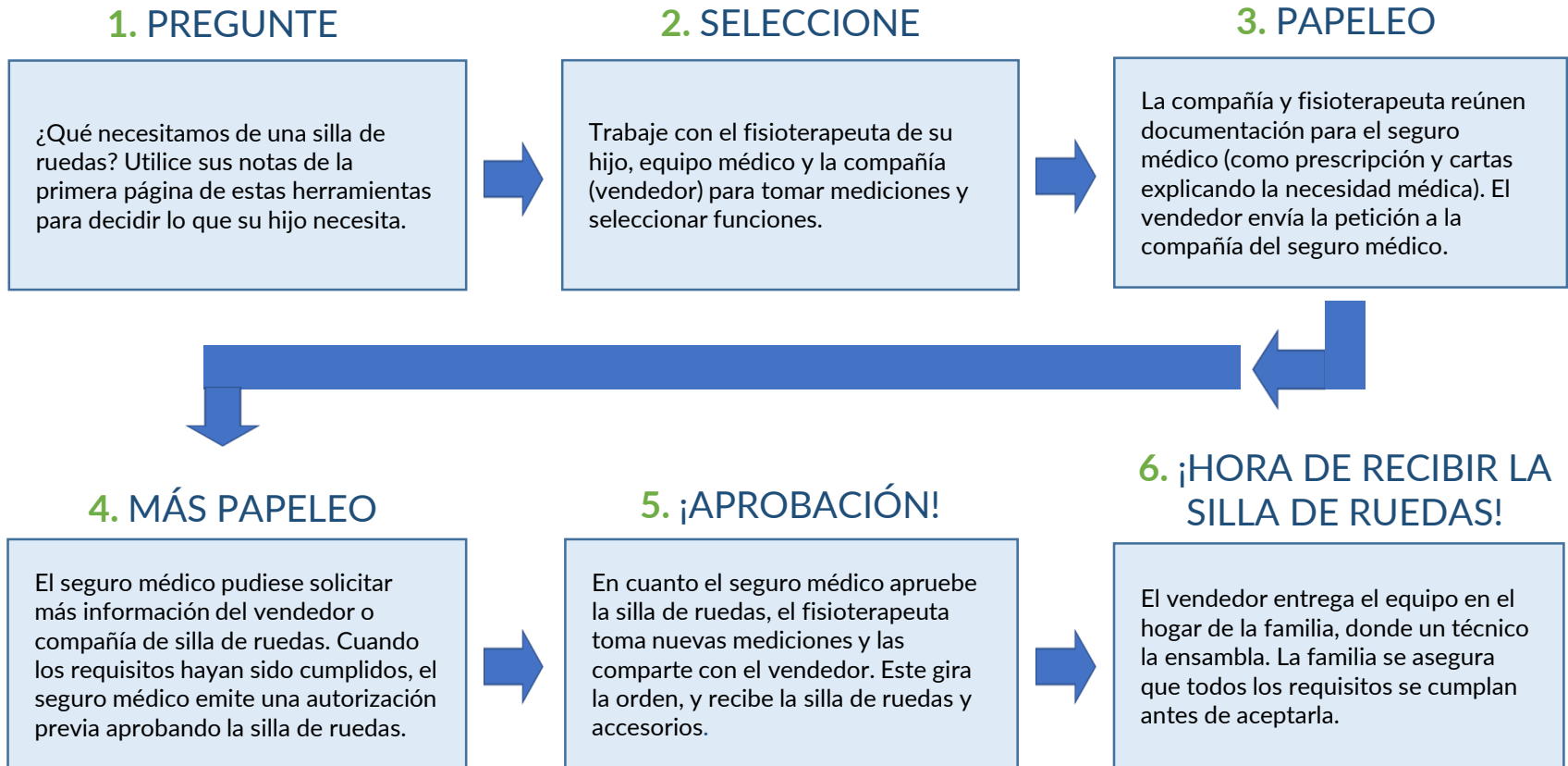
Sí. Si tiene seguro para propietarios de casa o para inquilinos, puede agregarlo a su póliza. También pregunte a la compañía sobre programas de garantía.

TIPS de familias con experiencia

- Asegúrese que midan bien a su hijo antes de finalizar la orden.
- Si le dan refacciones, pida manual que muestre para qué son y cómo usarlas.
- Tome video cuando el representante de la compañía esté demostrándole sus funciones para que le sirva de referencia.
- Tomé fotos que pueda mostrar al representante de la compañía o fisioterapeuta donde haya problemas como por ejemplo si hay una parte de la silla que roza o ejerce presión en el cuerpo de su hijo.
- No use equipo prestado a menos que sepa que sea seguro para su hijo.
- Visite [Go Baby Go](#) para ver autos para niños pequeños. No son un sustituto para silla de ruedas, pero sí son una divertida opción de movilidad para su hijo.
- Compre una batería de respaldo.
- Después de haber determinado sus opciones favoritas/ideales para una silla de ruedas con el fisioterapeuta. Pida a la compañía un periodo de prueba antes de finalizar la compra.

Estas herramientas informativas las crearon miembros de familias y profesionales en colaboración. Queremos ofrecer nuestro agradecimiento a los siguientes individuos y organizaciones: Katherine Breithaupt, Joel Cowley, David Downing, Britta Gurgel, Amanda Hvass, Tawnya Langston, Margaret Maes, Leslie Rodgers, Yecenia Rodriguez, OHSU's Child Development and Rehabilitation Center, Central Oregon Disability Support Network, Hands and Voices of Oregon, NuMotion, and Sunrise Medical Company.

Rodando a través del proceso







TIPS DE PROFESIONALES

- A cada paso del proceso, dé seguimiento si ya han pasado dos semanas sin haber progreso.
- Con el fin de obtener la silla de ruedas más apta y de tamaño apropiada para su hijo, en cuanto el vendedor le avise que la aprobación está por suceder, haga cita con el fisioterapeuta para tomar nuevas mediciones de su hijo.

Ejemplos de sillas de ruedas pediátricas

(solo para niños)

<p>FOTOS DE MUESTRA Estas fotos no representan marcas o modelos particulares, ni es una lista inclusiva. Hay muchas opciones disponibles. El fisioterapeuta de su hijo puede ayudarlo a elegir la mejor opción.</p>	<p>Estandar</p> 	<p>Manual</p> 	<p>Inclinacion en el espacio</p> 	<p>Energia/Electrico</p> 
Peso de la silla	20-30 libras	14-25 libras	40-80 libras	60-270 libras
Capacidad de peso	165 libras	165 libras	165 libras	165 libras
Plegable	Sí	Ruedas extraíbles, a veces plegables	A veces se pliega	Rara vez se pliega
Soportes posturales y pélvicos/torácicos	A veces personalizable	Personalizable	Personalizable	Personalizable
Para facilitar la transferencia	La altura es estándar, algunos reposabrazos se mueven	Puede ordenar para que coincida con la altura del niño, los reposabrazos se mueven	Los reposabrazos se mueven, algunos asientos se inclinan	Algunos tienen transferencias asistidas por energía, reposabrazos se mueven
Inclinación/reclinación disponible	A veces	No	Sí	Sí
Tipo de rueda	Pequeñas ruedas delanteras. Las ruedas traseras pueden ser pequeñas o grandes.	Pequeñas ruedas delanteras. Las ruedas traseras son grandes para que el niño pueda empujarse por sí mismo.	Pequeñas ruedas delanteras. Las ruedas traseras pueden ser más anchas y grandes.	Normalmente 6 ruedas en algunas configuraciones diferentes.
Almacenamiento de accesorios	No	No	Se puede añadir	Sí, personalizable
Potencial de crecimiento	No	Si	Sí	Sí