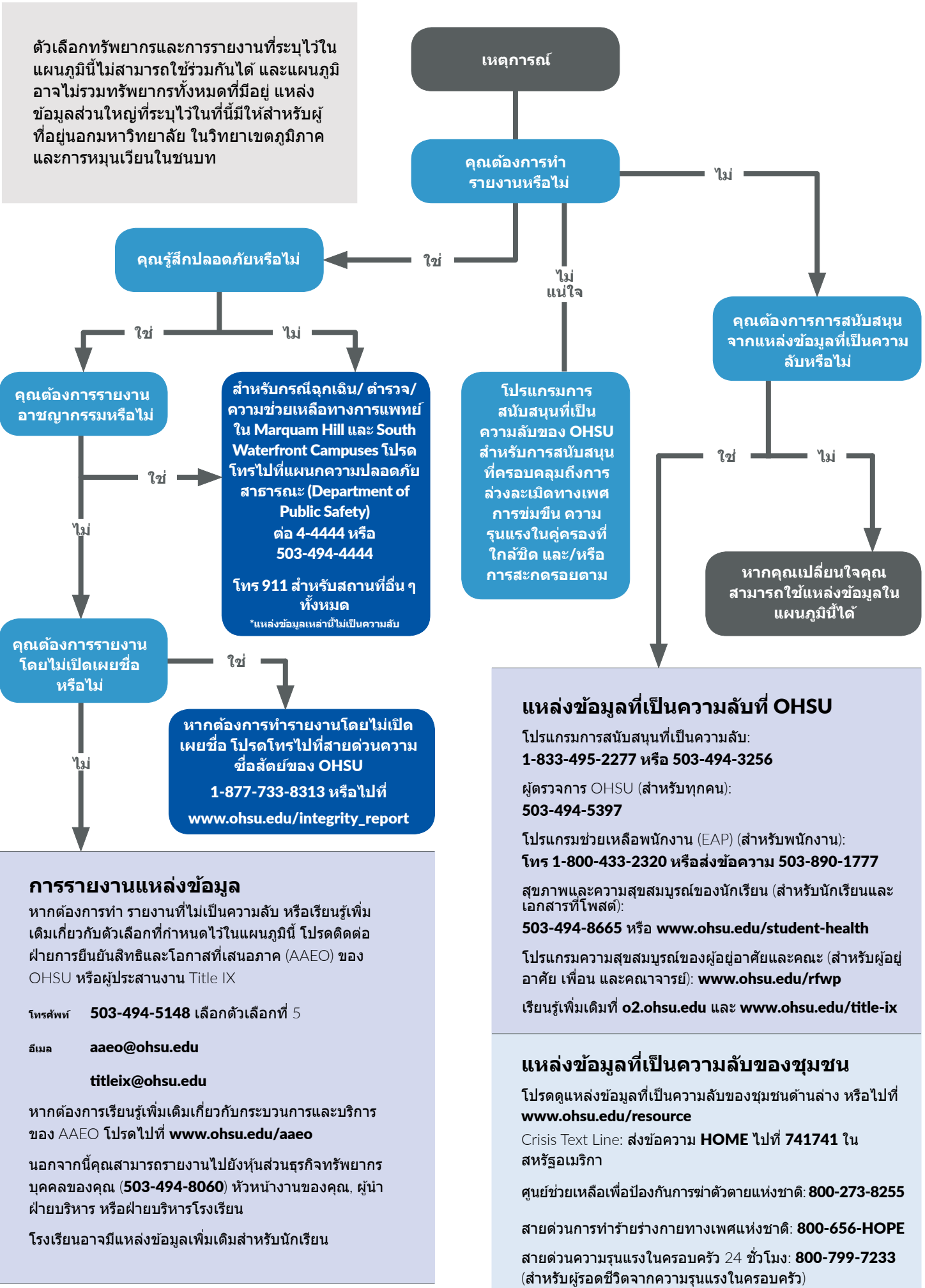


เคารพทุกคน



ตัวเลือกและแหล่งข้อมูลการรายงานสำหรับผู้ประสบเหตุ เป็นพยาน หรือได้ยินเกี่ยวกับ
อดีตที่ต้องห้าม การเลือกปฏิบัติ การล่วงละเมิด การข่มขืน หรือการตอบโต้ทางเพศ



คำเตือนถึงคณาจารย์และเจ้าหน้าที่ทุกคน รวมถึงหัวหน้างาน ผู้จัดการ และหัวหน้า: หากมีผู้รายงานเรื่องเพศที่ต้องห้าม หรือการเลือกปฏิบัติทางเพศ หรือการล่วงละเมิด รวมถึงความรุนแรงทางเพศให้คุณทราบ คุณต้องรายงานเหตุการณ์ดังกล่าวต่อ AAEO หรือผู้ประสานงาน Title IX โปรดติดต่อ AAEO หากมีคำถามใด ๆ

ต้องการความช่วยเหลือเกี่ยวกับปัญหาในที่ทำงานอื่นหรือไม่ o2.ohsu.edu/people-problems-at-work.cfm