

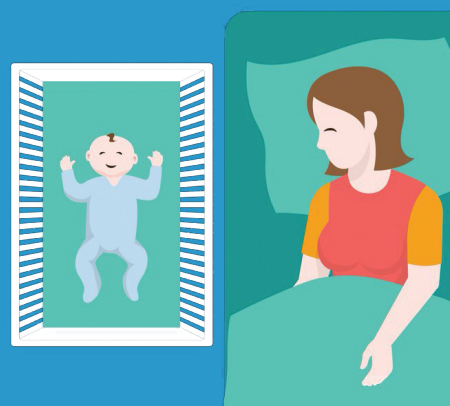
Как обеспечить «безопасный сон» ребенка?

В случае преждевременного пробуждения ребенка следует снова уложить его спать



Кровать ребенка должна иметь надежную поверхность

Ребенок должен спать в одной комнате с вами, но в отдельной кровати



Безопасно

Не позволяйте курить вблизи ребенка



ОПАСНО



DOERNBECHER
CHILDREN'S
Hospital