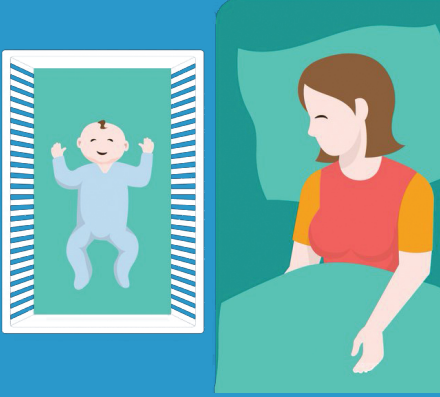


ماذا يعني «النوم الآمن» لطفلي؟

شارك في غرفتك مع طفلك، وليس سريرك



النوم على الظهر في جميع أوقات النوم



استخدمي سطحًا ثابتًا للنوم



ممنوع التدخين قرب الطفل



غير آمن



آمن



DOERNBECHER
CHILDREN'S
Hospital

503-418-5666

www.doernbecher.com/safesleep