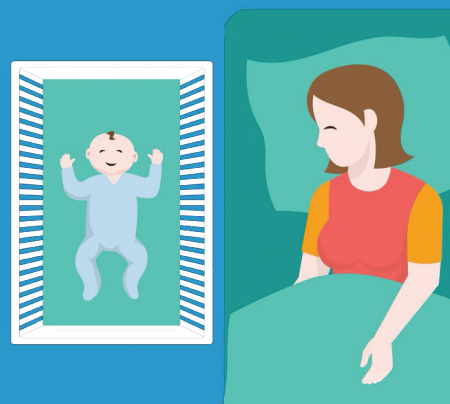


## “Giấc ngủ an toàn” nghĩa là gì?

Đi ngủ đúng giờ mỗi ngày



Ngủ chung phòng, không chung giường



Nằm ngủ trên bề mặt chắc chắn



Không hút thuốc khi ở gần trẻ



An Toàn



KHÔNG AN TOÀN



DOERNBECHER  
CHILDREN'S  
Hospital

503-418-5666

[www.doernbecher.com/safesleep](http://www.doernbecher.com/safesleep)